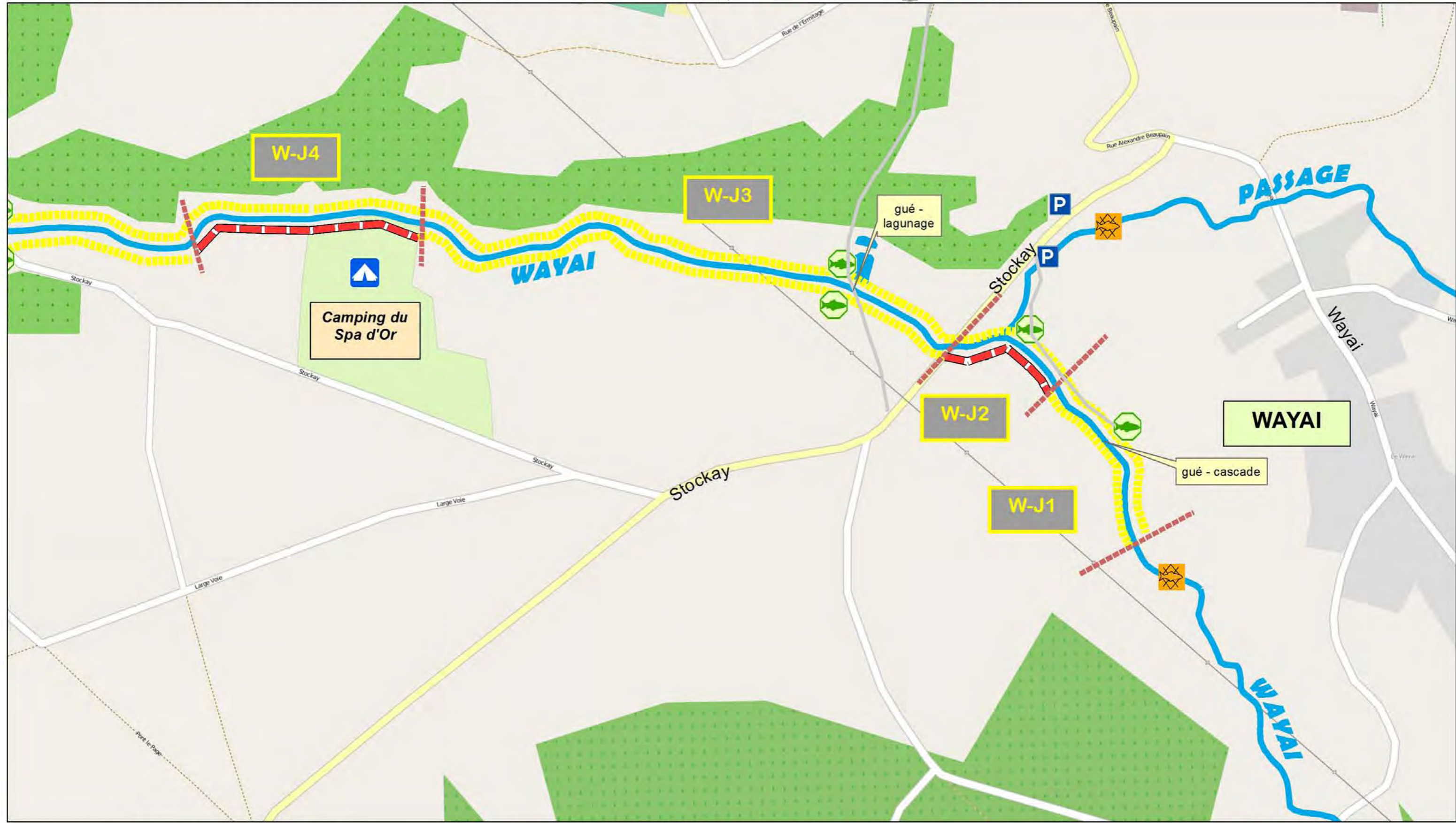


Parcours de pêche dans le bassin de la Vesdre



Berge accessible avec l'autorisation de pêche de : Les Amis de la Hoëgne et du Wayai (AHW) Société Royale de Pêche et de Pisciculture La Warfazienne (LW) Ligue Royale des Pêcheurs de l'Est (LRPE) Royale Association des Pêcheurs de Pepinster (RAPP) Vesdre : Pêche et Nature (VPN) Berge interdite (accès au lit possible)		Secteurs gérés par : AHW LW LRPE RAPP VPN Riverain Limites de secteurs		Point d'accès Point d'accès (mouche - no kill) Point d'accès (No Kill)		Zone de parking Zone d'accès PMR Panneau info		Vanne (point difficile à dangereux) Point vente permis Pique-nique		Camping Arrêt ferroviaire Entités Lieux-dits Cours d'eau	
---	--	--	--	--	--	---	--	--	--	--	--

0 37,5 75 150 225 300 Mètres

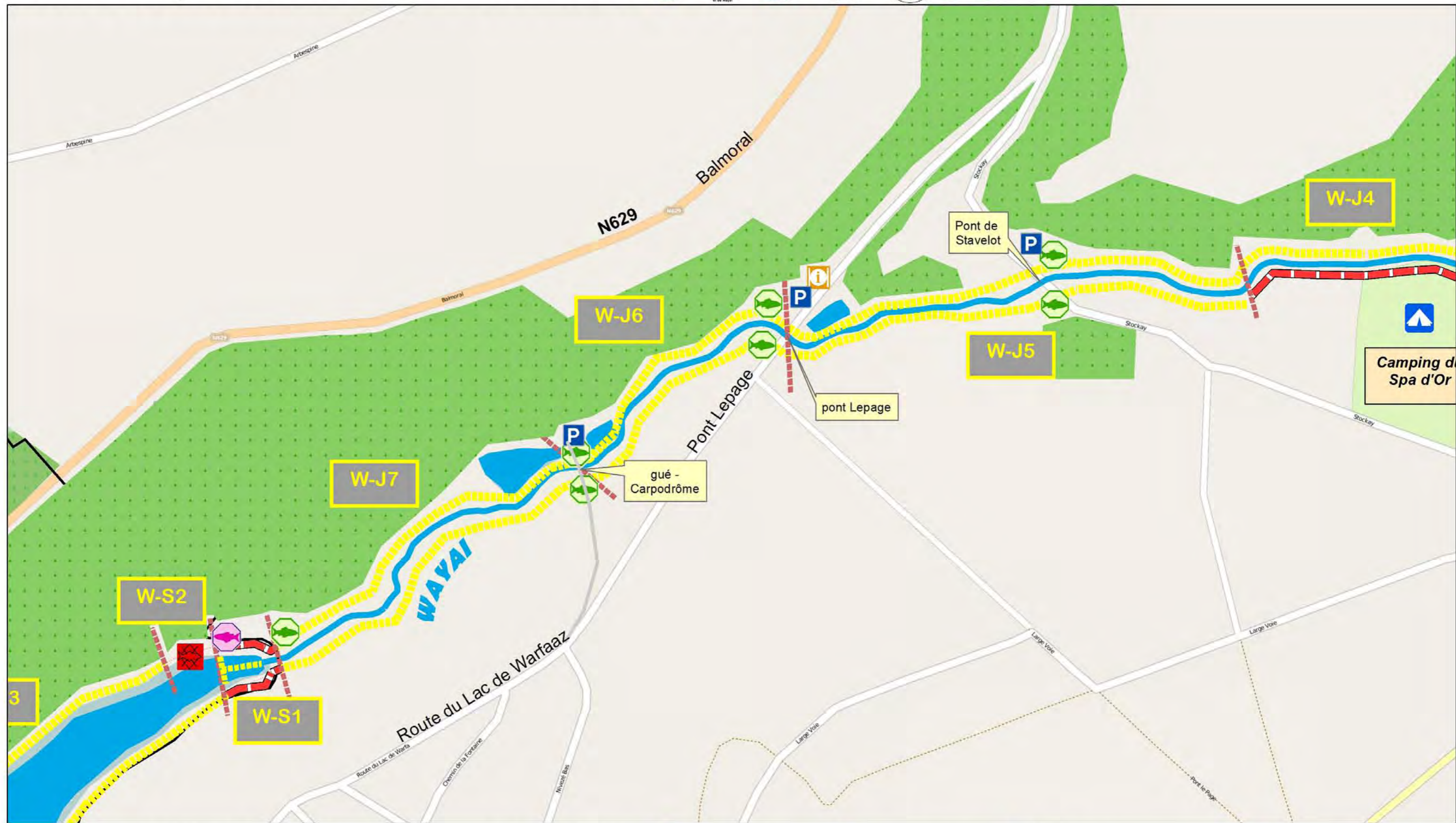
Cartographie réalisée dans le cadre de l'action 11Ve0258 du Protocole 2011-2013 www.crvesdre.be

Wallonie SPW Service public de Wallonie Sur base de données cartographiques du Service Public de Wallonie

Données cartographiques © les contributeurs d'OpenStreetMap, CC BY-SA www.openstreetmap.org & www.creativecommons.org

MARS 2014

Parcours de pêche dans le bassin de la Vesdre



Berge accessible avec l'autorisation de pêche de :

- Les Amis de la Hoëgne et du Wayai (AHW)
- Société Royale de Pêche et de Pisciculture La Warfazienne (LW)
- Ligue Royale des Pêcheurs de l'Est (LRPE)
- Royale Association des Pêcheurs de Pepinster (RAPP)
- Vesdre : Pêche et Nature (VPN)

Berge interdite (accès au lit possible)

Zone gérée par une société mais pêche non autorisée :



Secteurs gérés par :

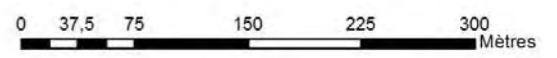
- AHW
- LW
- LRPE
- RAPP
- VPN
- Riverain
- Limites de secteurs

- Point d'accès
- Point d'accès (mouche - no kill)
- Point d'accès (No Kill)

- Zone de parking
- Zone d'accès PMR
- Panneau info

- Vanne (point difficile à dangereux)
- Point vente permis
- Pique-nique

- Camping
- Arrêt ferroviaire
- Entités
- Lieux-dits
- Cours d'eau



Cartographie réalisée dans le cadre de l'action 11Ve0258 du Protocole 2011-2013
www.crvesdre.be

Wallonie SPW Service public de Wallonie
Sur base de données cartographiques du Service Public de Wallonie

Données cartographiques © les contributeurs d'OpenStreetMap, CC BY-SA
www.openstreetmap.org & www.creativecommons.org

MARS 2014

Parcours de pêche dans le bassin de la Vesdre



- Berge accessible avec l'autorisation de pêche de :**
- Les Amis de la Hoëgne et du Wayai (AHW)
 - Société Royale de Pêche et de Pisciculture La Warfazienne (LW)
 - Ligue Royale des Pêcheurs de l'Est (LRPE)
 - Royale Association des Pêcheurs de Pepinster (RAPP)
 - Vesdre : Pêche et Nature (VPN)
- Berge interdite (accès au lit possible)
- Zone gérée par une société mais pêche non autorisée :**

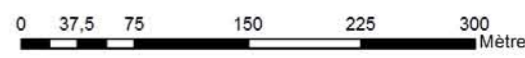
- Secteurs gérés par :**
- AHW
 - LW
 - LRPE
 - RAPP
 - VPN
 - Riverain
 - Limites de secteurs

- Point d'accès
- Point d'accès (mouche - no kill)
- Point d'accès (No Kill)

- Zone de parking
- Zone d'accès PMR
- Panneau info

- Vanne (point difficile à dangereux)
- Point vente permis
- Pique-nique

- Camping
- Arrêt ferroviaire
- Entités
- Lieux-dits
- Cours d'eau



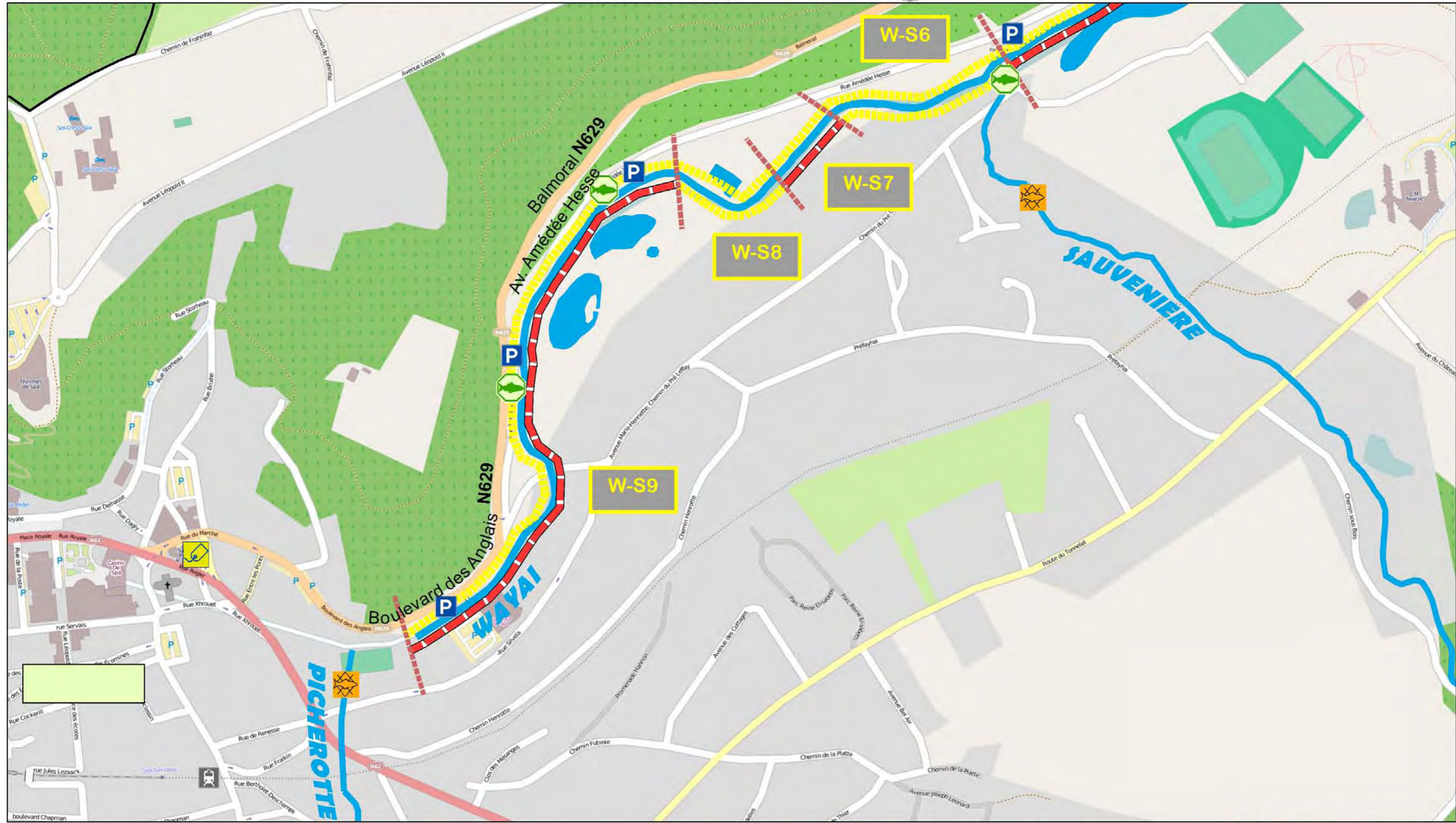
Cartographie réalisée dans le cadre de l'action 11Ve0258 du Protocole 2011-2013 www.crvesdre.be

Wallonie Service public de Wallonie
Sur base de données cartographiques du Service Public de Wallonie

Données cartographiques © les contributeurs d'OpenStreetMap, CC BY-SA
www.openstreetmap.org & www.creativecommons.org

MARS 2014

Parcours de pêche dans le bassin de la Vesdre



- Berge accessible avec l'autorisation de pêche de :**
- ▬▬▬▬▬ Les Amis de la Hoëgne et du Wayai (AHW)
 - ▬▬▬▬▬ Société Royale de Pêche et de Pisciculture La Warfazienne (LW)
 - ▬▬▬▬▬ Ligue Royale des Pêcheurs de l'Est (LRPE)
 - ▬▬▬▬▬ Royale Association des Pêcheurs de Pepinster (RAPP)
 - ▬▬▬▬▬ Vesdre : Pêche et Nature (VPN)
- ▬▬▬▬▬ Berge interdite (accès au lit possible)
- Zone gérée par une société mais pêche non autorisée :** ▬▬▬▬▬

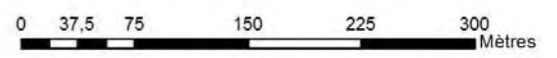
- Secteurs gérés par :**
- ▬▬▬▬▬ AHW
 - ▬▬▬▬▬ LW
 - ▬▬▬▬▬ LRPE
 - ▬▬▬▬▬ RAPP
 - ▬▬▬▬▬ VPN
 - ▬▬▬▬▬ Riverain
 - - - - - Limites de secteurs

- Point d'accès
- Point d'accès (mouche - no kill)
- Point d'accès (No Kill)

- Zone de parking
- Zone d'accès PMR
- Panneau info

- Vanne (point difficile à dangereux)
- Point vente permis
- Pique-nique

- Camping
- Arrêt ferroviaire
- Entités
- Lieux-dits
- Cours d'eau



Cartographie réalisée dans le cadre de l'action 11Ve0258 du Protocole 2011-2013 www.crvesdre.be

Wallonie Sur base de données cartographiques du Service Public de Wallonie

Données cartographiques © les contributeurs d'OpenStreetMap, CC BY-SA www.openstreetmap.org & www.creativecommons.org

MARS 2014

Parcours de pêche dans le bassin de la Vesdre



Berge accessible avec l'autorisation de pêche de :

- Les Amis de la Hoëgne et du Wayai (AHW)
- Société Royale de Pêche et de Pisciculture La Warfazienne (LW)
- Ligue Royale des Pêcheurs de l'Est (LRPE)
- Royale Association des Pêcheurs de Pepinster (RAPP)
- Vesdre : Pêche et Nature (VPN)

Berge interdite (accès au lit possible)

Zone gérée par une société mais pêche non autorisée :



Secteurs gérés par :

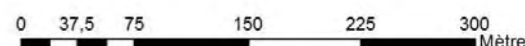
- AHW
- LW
- LRPE
- RAPP
- VPN
- Riverain
- Limites de secteurs

- Point d'accès
- Point d'accès (mouche - no kill)
- Point d'accès (No Kill)

- Zone de parking
- Zone d'accès PMR
- Panneau info

- Vanne (point difficile à dangereux)
- Point vente permis
- Pique-nique

- Camping
- Arrêt ferroviaire
- Entités
- Lieux-dits
- Cours d'eau



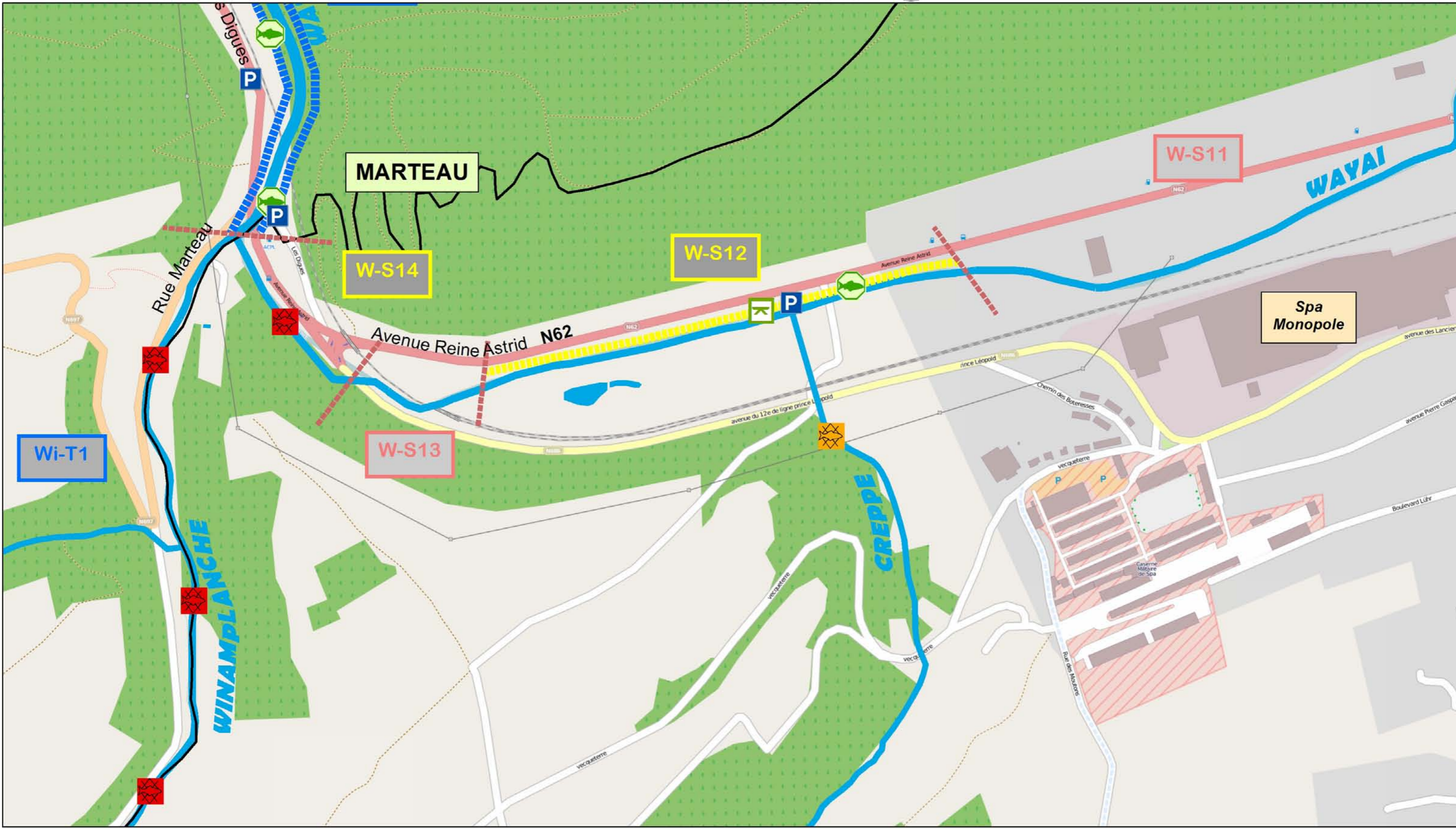
Cartographie réalisée dans le cadre de l'action 11Ve0258 du Protocole 2011-2013
www.crvesdre.be

Wallonie SPW Service public de Wallonie
Sur base de données cartographiques du Service Public de Wallonie

Données cartographiques © les contributeurs d'OpenStreetMap, CC BY-SA
www.openstreetmap.org & www.creativecommons.org

MARS 2014

Parcours de pêche dans le bassin de la Vesdre



Berge accessible avec l'autorisation de pêche de :

- ▬▬▬▬▬ Les Amis de la Hoëgne et du Wayai (AHW)
- ▬▬▬▬▬ Société Royale de Pêche et de Pisciculture La Warfazienne (LW)
- ▬▬▬▬▬ Ligue Royale des Pêcheurs de l'Est (LRPE)
- ▬▬▬▬▬ Royale Association des Pêcheurs de Pepinster (RAPP)
- ▬▬▬▬▬ Vesdre : Pêche et Nature (VPN)

▬▬▬▬▬ Berge interdite (accès au lit possible)

Zone gérée par une société mais pêche non autorisée : ▬▬▬▬▬

Secteurs gérés par :

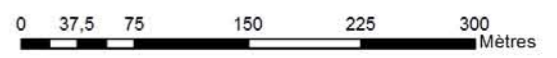
- ▬ AHW
- ▬ LW
- ▬ LRPE
- ▬ RAPP
- ▬ VPN
- ▬ Riverain
- - - Limites de secteurs

- Point d'accès
- Point d'accès (mouche - no kill)
- Point d'accès (No Kill)

- Zone de parking
- Zone d'accès PMR
- Panneau info

- Vanne (point difficile à dangereux)
- Point vente permis
- Pique-nique

- Camping
- Arrêt ferroviaire
- ▬ Entités
- ▬ Lieux-dits
- ▬ Cours d'eau



Cartographie réalisée dans le cadre de l'action 11Ve0258 du Protocole 2011-2013 www.crvesdre.be

Wallonie Service Public de Wallonie

Données cartographiques © les contributeurs d'OpenStreetMap, CC BY-SA www.openstreetmap.org & www.creativecommons.org